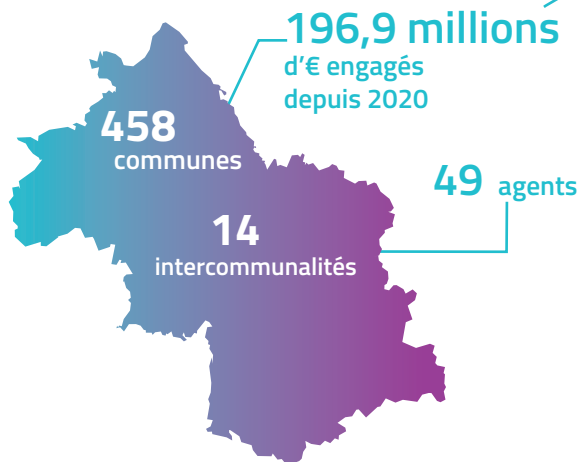
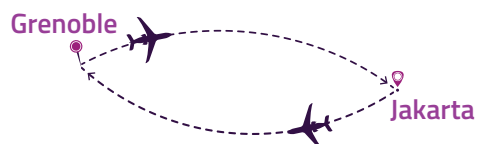


# 2023 EN CHIFFRES



## DISTRIBUTION PUBLIQUE D'ÉLECTRICITÉ & GAZ

**23 000** km de réseaux  
soit, environ, un aller retour



## PCRS



## ACHATS D'ÉNERGIES

**151** collectivités & établissements  
adhérents au gaz

**284** collectivités & établissements  
adhérents à l'électricité

**796** GwH acheminés (électricité  
& gaz) depuis 2020

## RÉNOVATION DES BÂTIMENTS



**1 217**  
bâtiments suivis

ISERENOV'  
par TE38

**1,3 M€**  
travaux subventionnés  
en un an

RÉSEAU  
eborn



MOBILITÉ  
ÉLECTRIQUE

## PRODUCTION D'ÉNERGIES RENOUVELABLES



**40** collectivités accompagnées  
dans leur production  
d'énergies renouvelables en  
2023

## ÉCLAIRAGE PUBLIC

**62 140**  
points lumineux  
dont 4,4 % de ballons  
fluos & boules  
lumineuses à éradiquer

